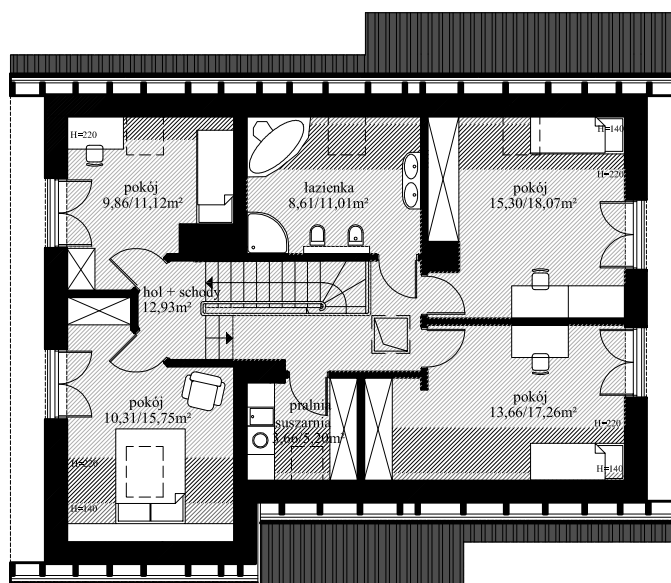


RZUT PARTERU

powierzchnia użytkowa parteru: 86,94m²



RZUT PODDASZA

powierzchnia użytkowa poddasza: 74,33m²



POWIERZCHNIA UŻYTKOWA: 161 m²
 POWIERZCHNIA WEWNĘTRZNA BUDYNKU: 195 m²

Podana powierzchnia: pow. użytkowa / pow. podłogi

Powierzchnia użytkowa pomieszczeń liczona:
 poniżej 140 cm - 0%
 między 140 cm a 220 cm - 50%
 powyżej 220 cm - 100%